

01

Description

- **Virus**
- Maladie **contagieuse**
- **Survit moins de 24h** dans un environnement **chaud et sec**
- **Sensible aux UV et désinfectants**
- **Immunosuppresseur**: provoque une sensibilité accrue aux autres agents infectieux

02

Symptômes

Selon l'âge:

- **Absence de symptômes possible**
- Après une **incubation de 4 à 7 jours**, la maladie commence par un **syndrome grippal**
- **Avortements tardifs** (après 100j)

En post sevrage:

- Hausse des troubles de croissance, morbidité et mortalité
- Détresse respiratoire associée à une cyanose

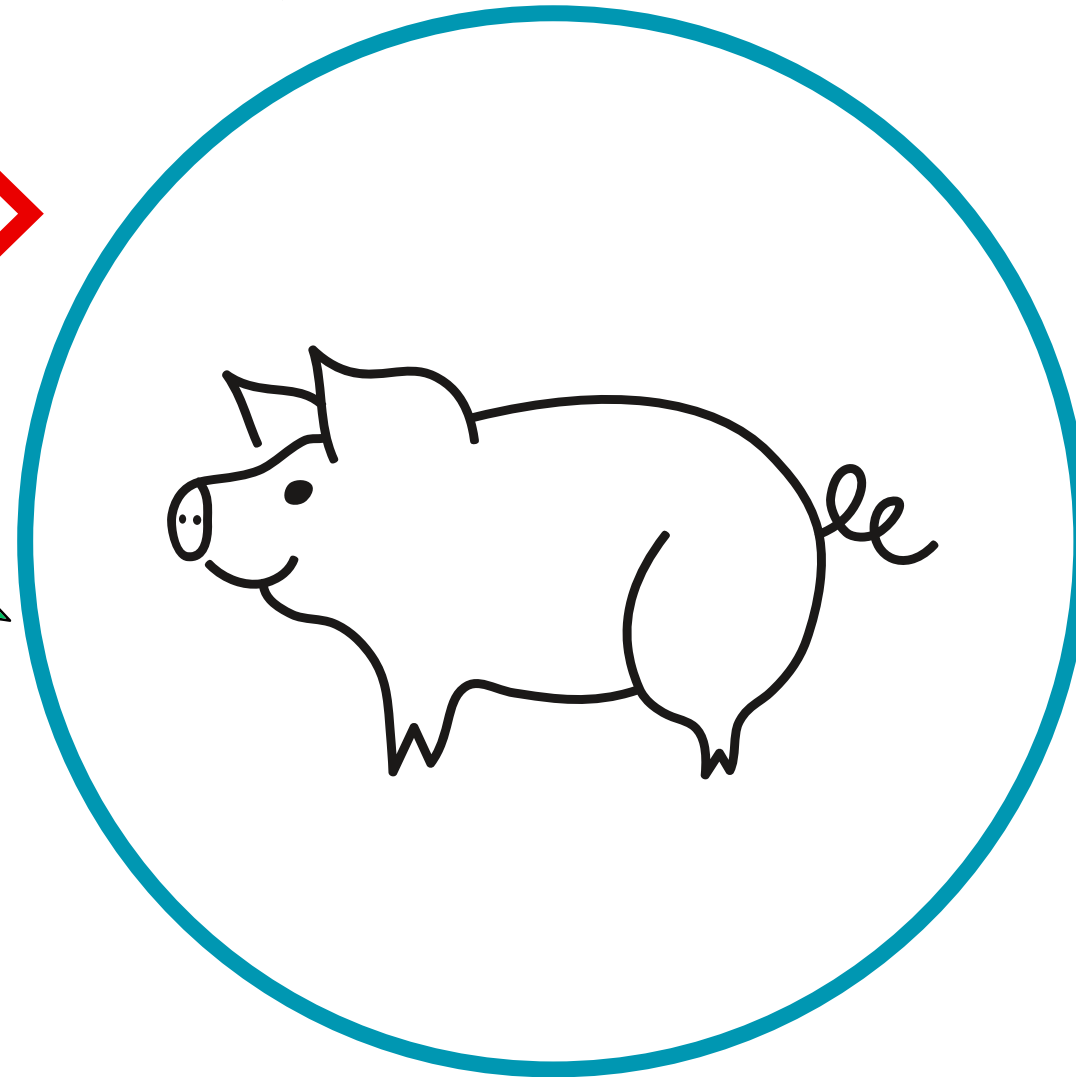
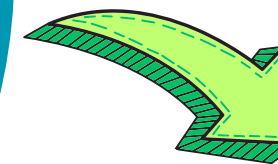
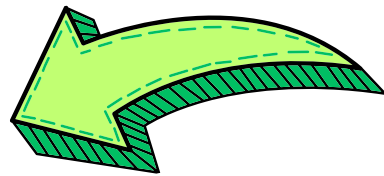
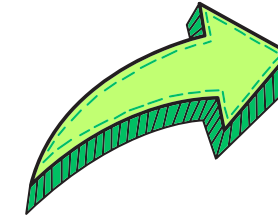
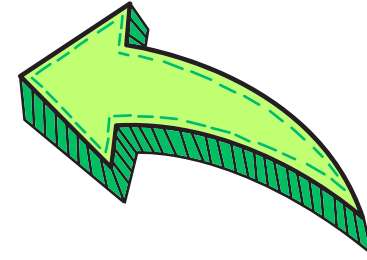
En engraissement:

- Baisse de rendement

Pertes économiques très lourdes

SDRP

Syndrome **D**ysgénésique
Respiratoire **P**orcine



04

Mesure de biosécurité

- **Limiter l'entrée des visiteurs** dans les bâtiments
- Prévoir un **quai d'embarquement** pour le ramassage des porcs
- **Adopter et homogénéiser les portées pendant 24 heures uniquement**
- Adopter une **conduite tout plein tout vide**, avec vide sanitaire de 6 jours précédé d'un nettoyage/désinfection
- Ne **pas mélanger d'animaux de bandes différentes**
- **Epancher les lisiers en tenant compte des vents dominants**, privilégier l'épandage par enfouissement direct
- **Gérer le bac et le circuit d'équarrissage le plus éloigné possible de l'élevage**

03

La lutte contre la maladie

- **Pas de traitement spécifique**
- **Dépistage** sur prélèvements **sanguins**
- **Organisation de la circulation des camions de transport en fonction du statut** des élevages (élevages sains vers élevages contaminés)
- **Approvisionnement en animaux et en semence** à partir de cheptels indemnes
- En **élevage infecté** l'assainissement repose sur le **respect de mesures de biosécurité strictes**
- La **vaccination** n'est **utilisée qu'en appoint**